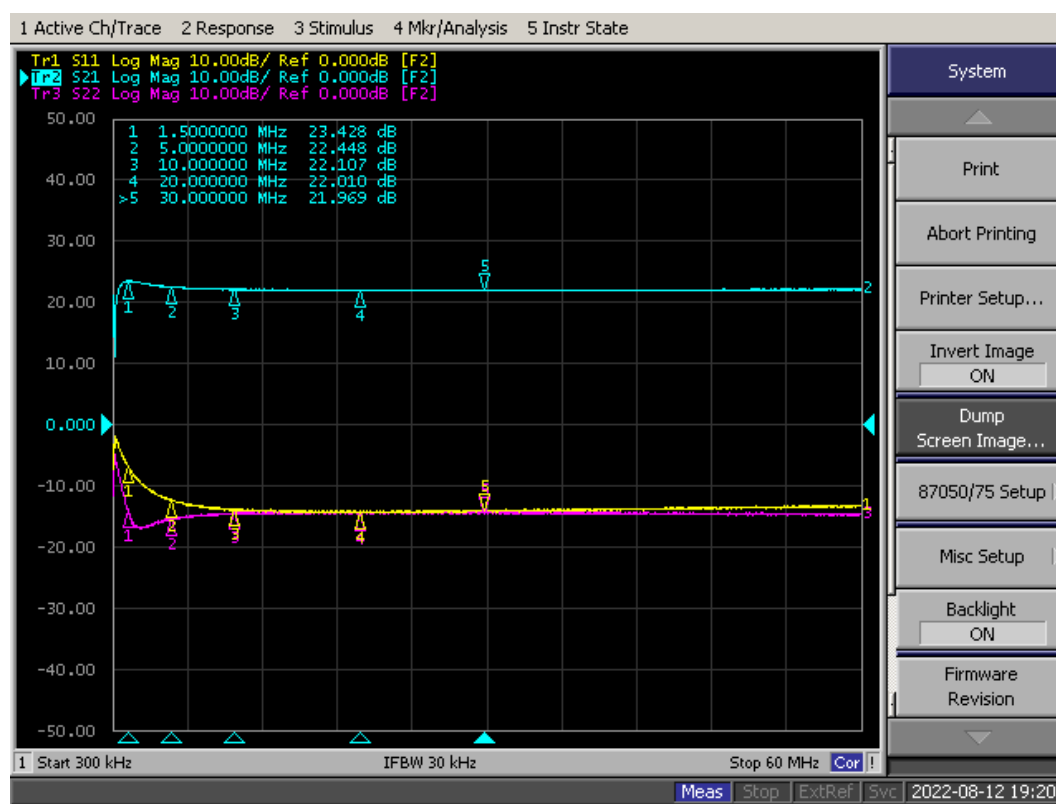


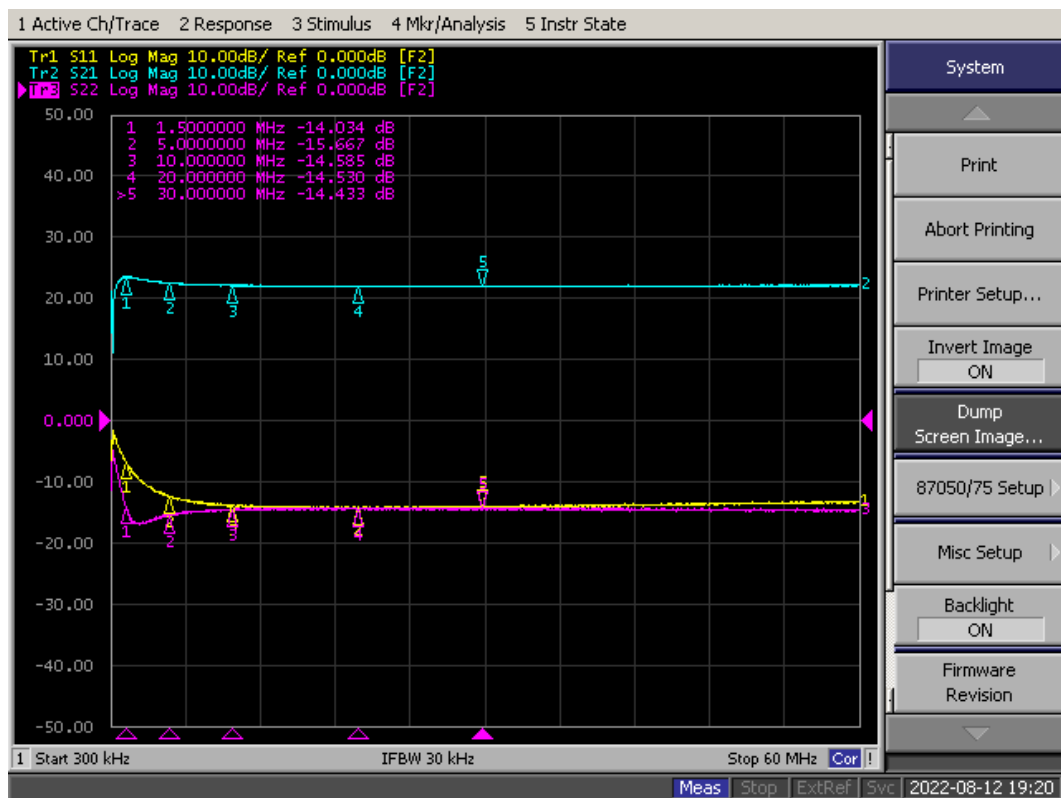
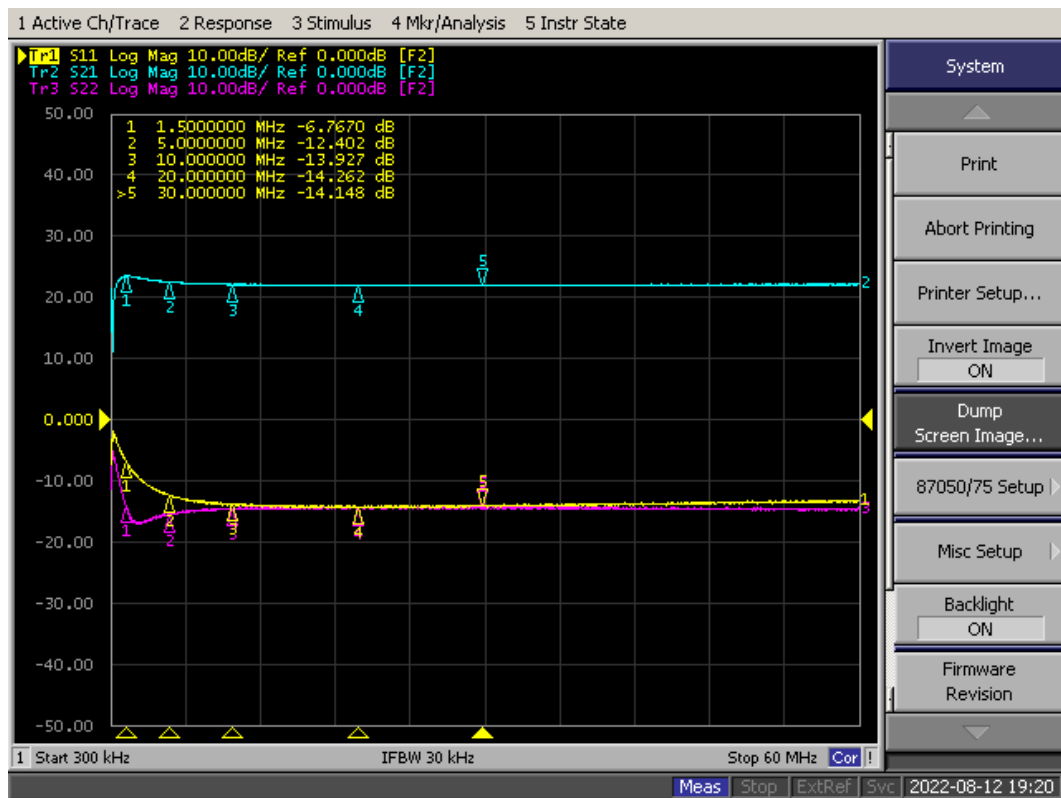
## ZDH1037 1.5-30MHz-5V 应用笔记

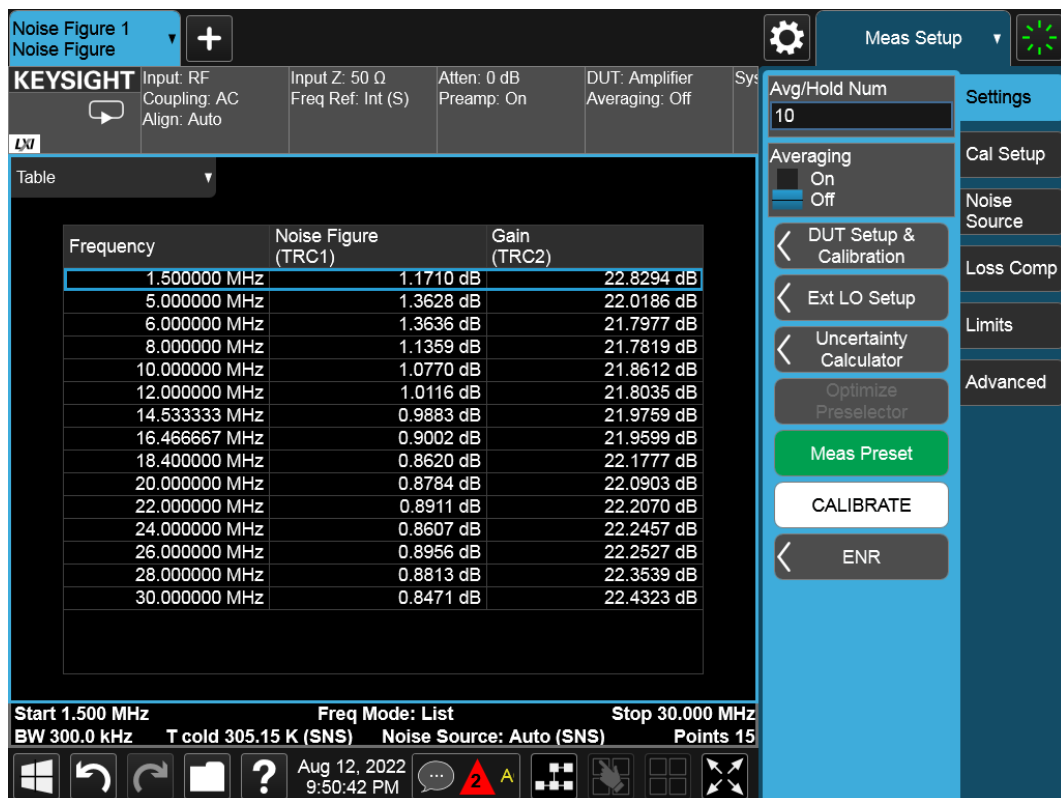
### 一、射频指标

工作频率 (Frq)	MHz	1.5	5	10	20	30
增益 (S21)	dB	23.42	22.44	22.10	22.01	21.96
输入回损 (S11)	dB	-6.76	-12.40	-13.92	-14.26	-14.14
输出回损 (S22)	dB	-14.03	-15.66	-14.58	-14.53	-14.43
噪声系数 (NF)	dB	1.17	1.36	1.07	0.87	0.84
P1 输出功率	dBm	17	17	17	17	17
工作电压 VCC	V	5V	5V	5V	5V	5V

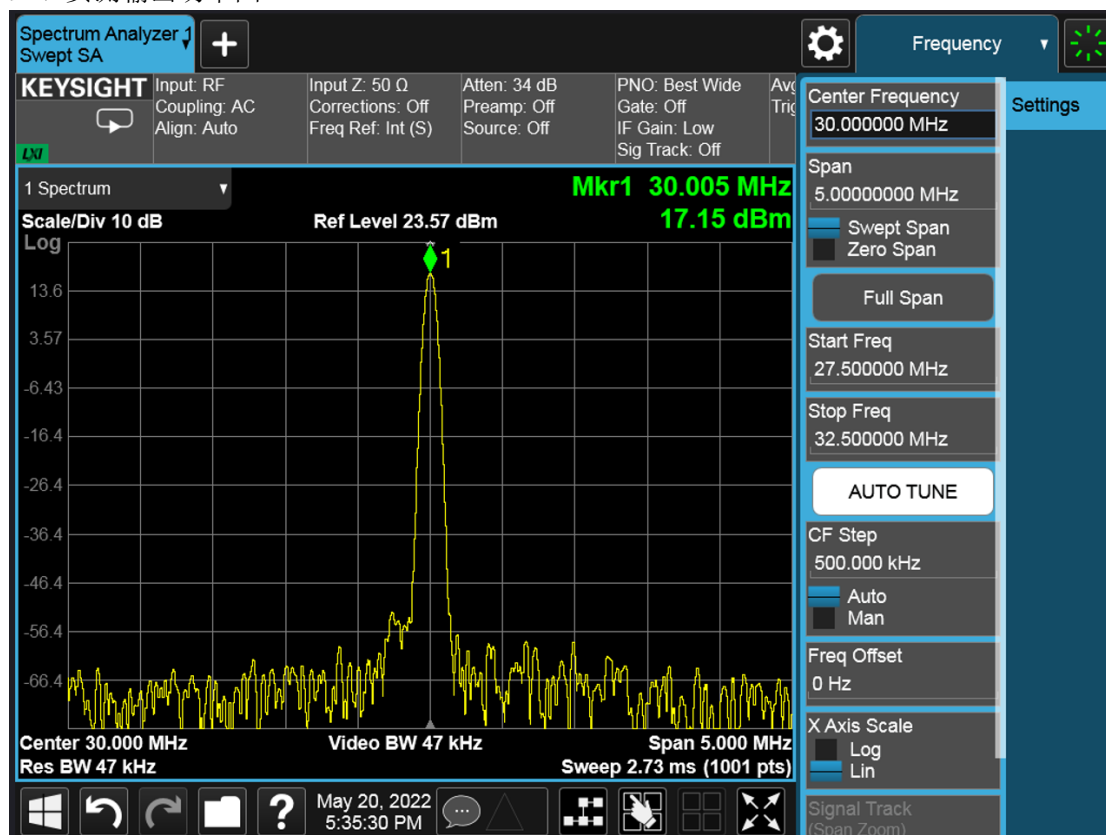
### 二、实测 S 参数图



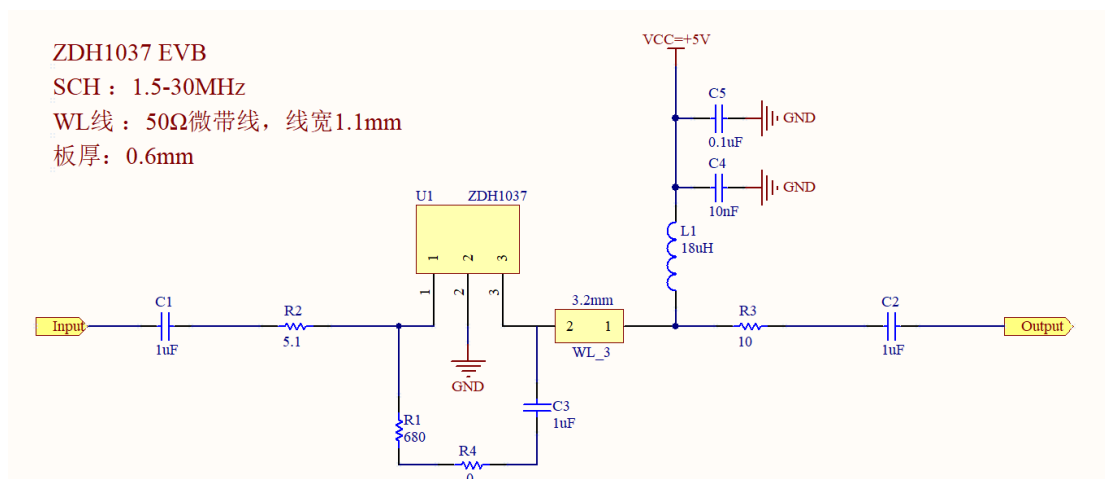




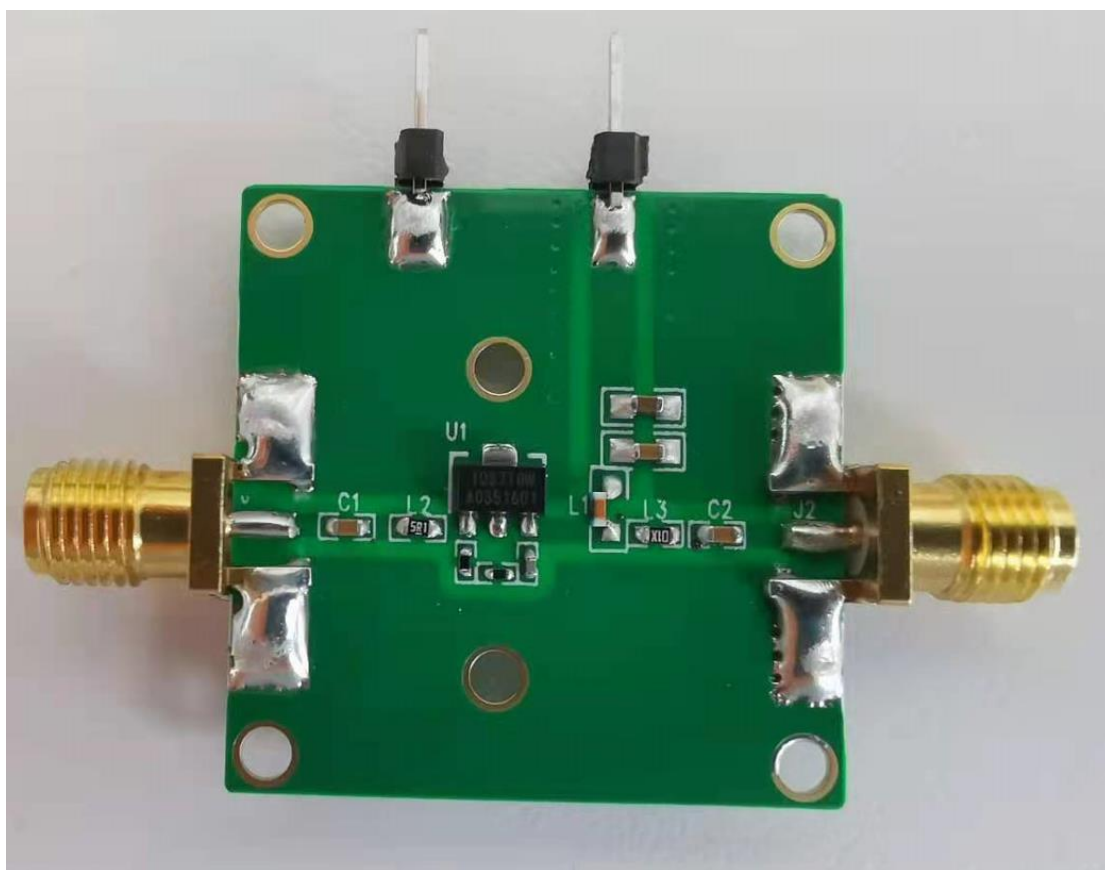
### 三、实测输出功率图



#### 四、评估板原理图



#### 五、评估板实物图



北京中电宏业科技有限公司  
技术部  
2023.2.11