

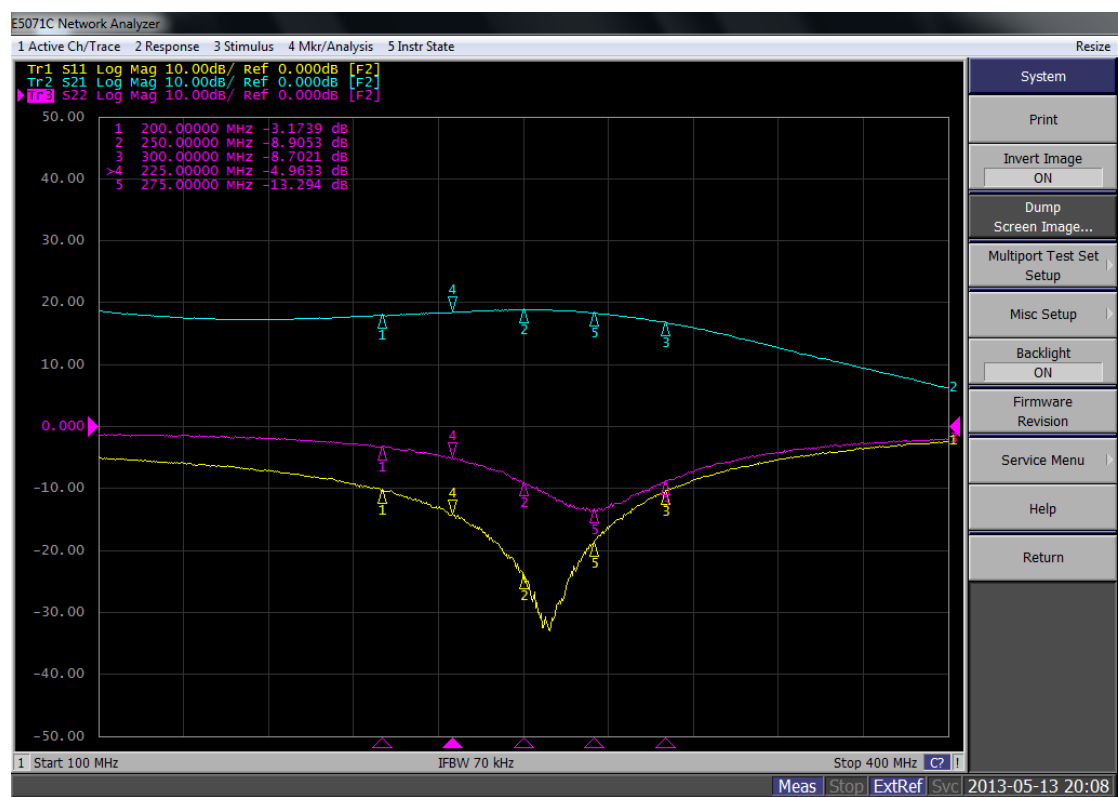
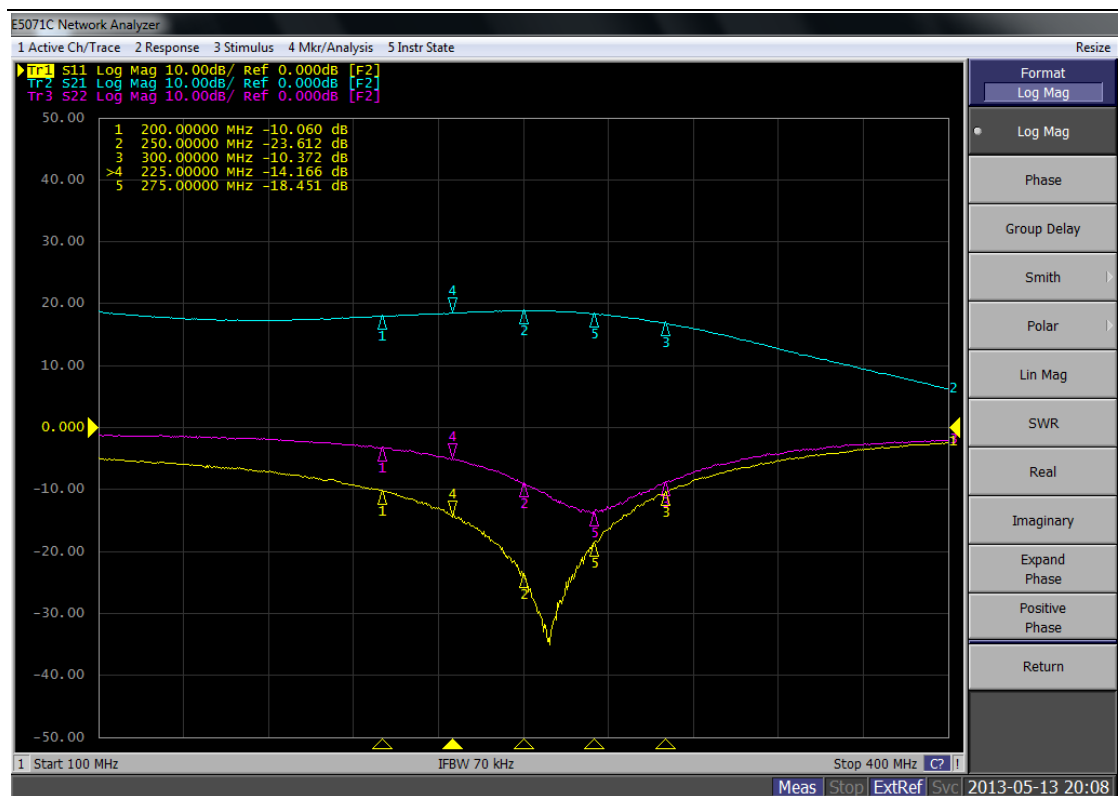
## ZDH1558 200-300MHz-7.4V 应用笔记

### 一、射频指标

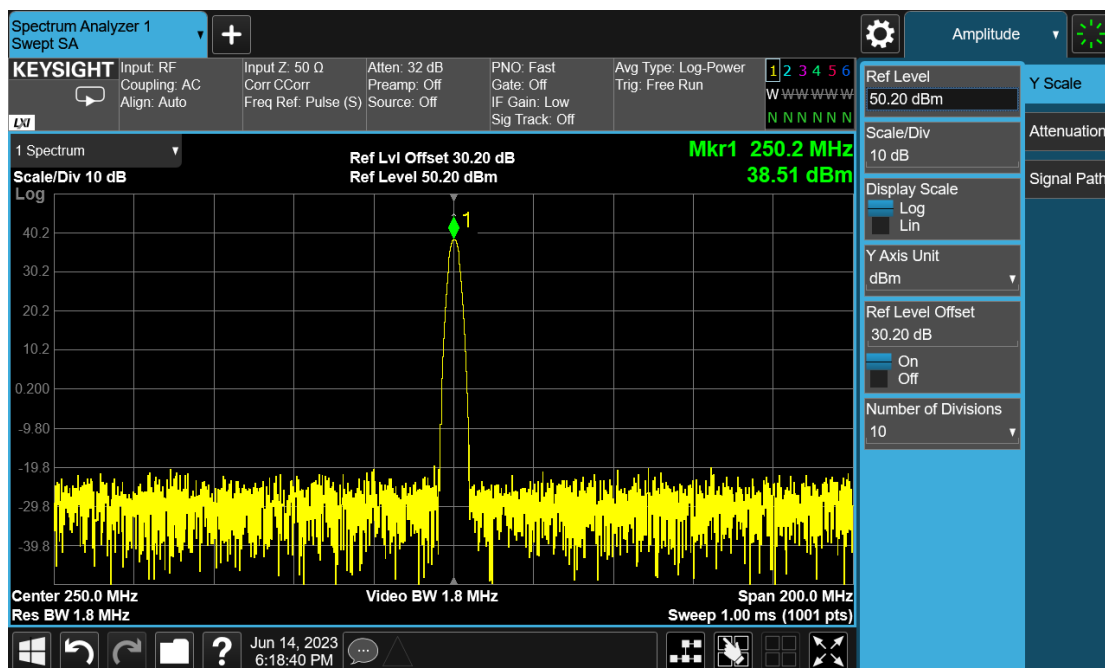
工作频率 (Frq)	MHz	200	250	300
增益 (S21)	dB	18	19	17
输入回损 (S11)	dB	-10	-23	-10
输出回损 (S22)	dB	-3.1	-8.9	-8.7
P1dB 功率 (Pout)	dBm	35.1	37.6	35.67
输入功率(Pin)	dBm	17.5	18.6	19.3
P1dB 工作电流 (Icc)	A	1.244	1.433	1.276
P1 工作时效率	%	35	45	39
工作电压 (VCC)	V	7.4	7.4	7.4
工作电压 (VBB)	V	3	3	3
静态电流 (Icq)	A	1.06	1.06	1.06
输出饱和功率(Pout)	dBm	36.6	38.5	36.5
饱和时输入功率(Pin)	dBm	24	24	24
饱和时工作电流 (Icc)	A	1.365	1.45	1.112
饱和时工作时效率	%	45	65	54

### 二、实测 S 参数图

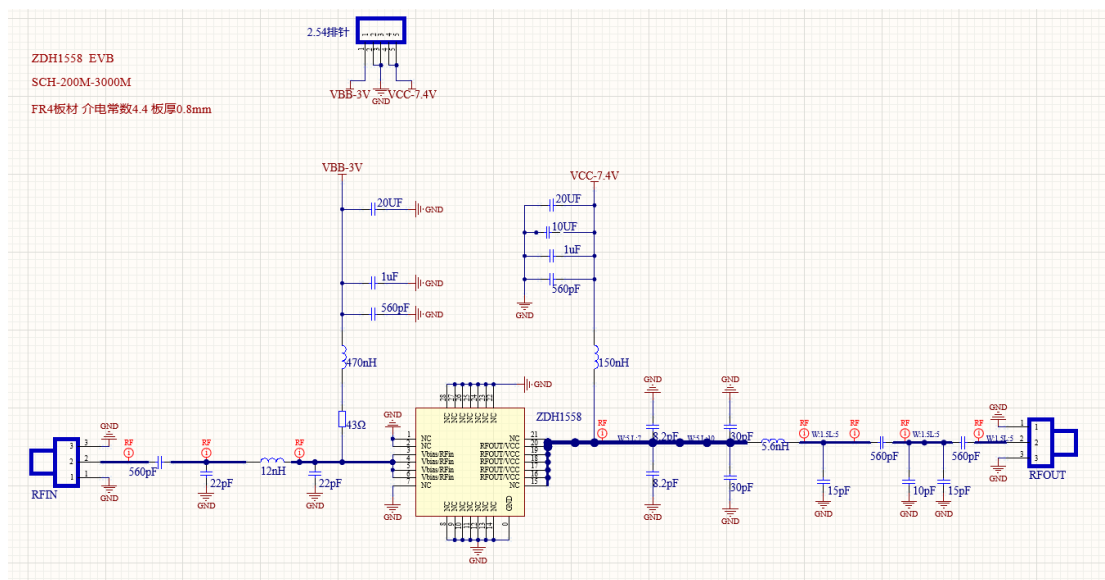




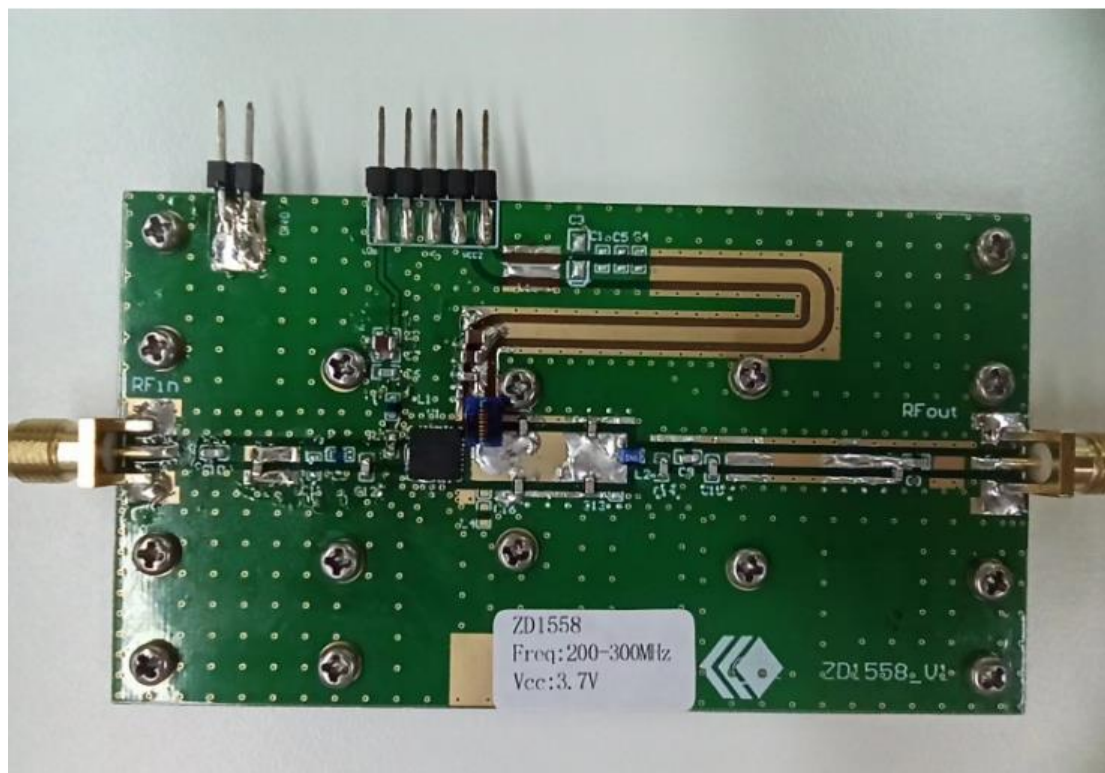
### 三、实测输出功率图



### 四、应用原理图



五、实物图



北京中电宏业科技有限公司  
技术部  
2023.6.15