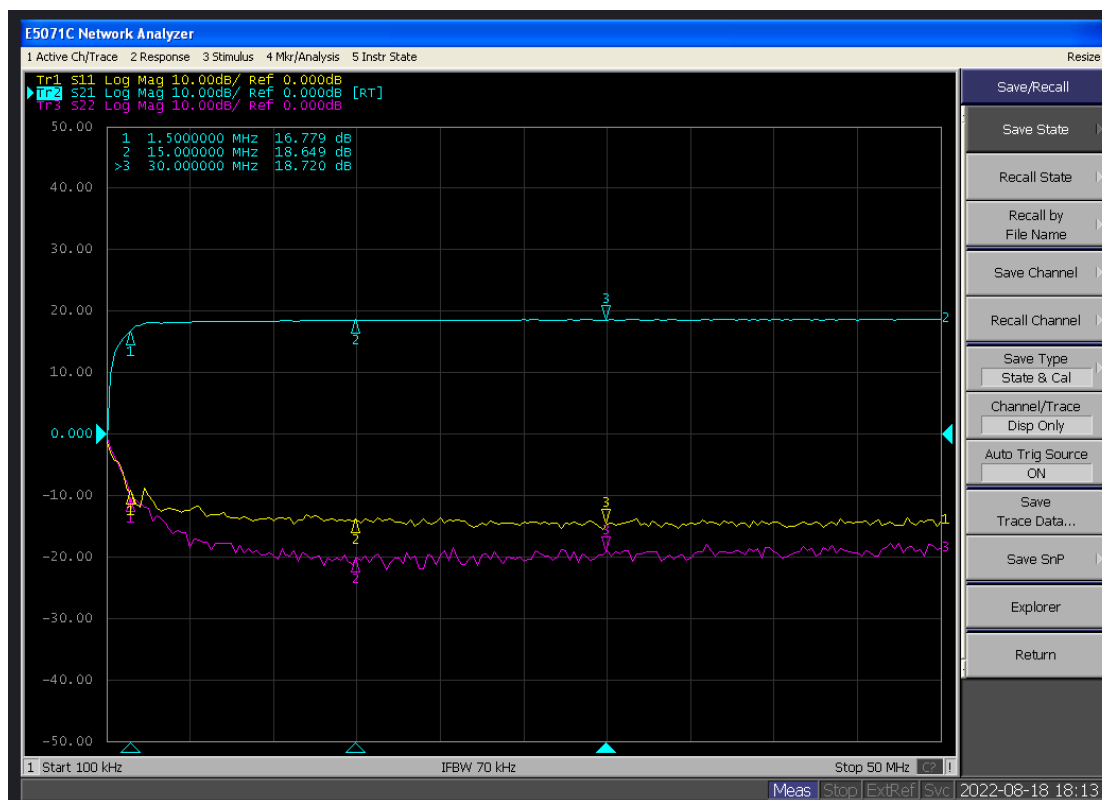


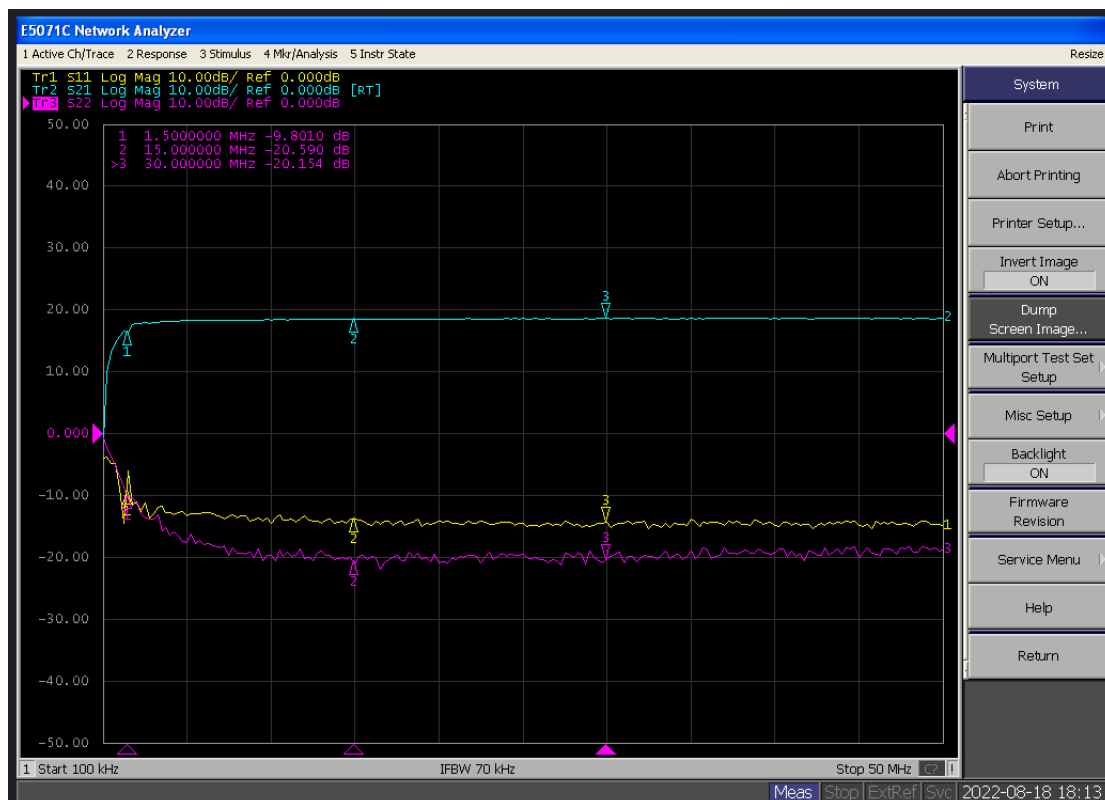
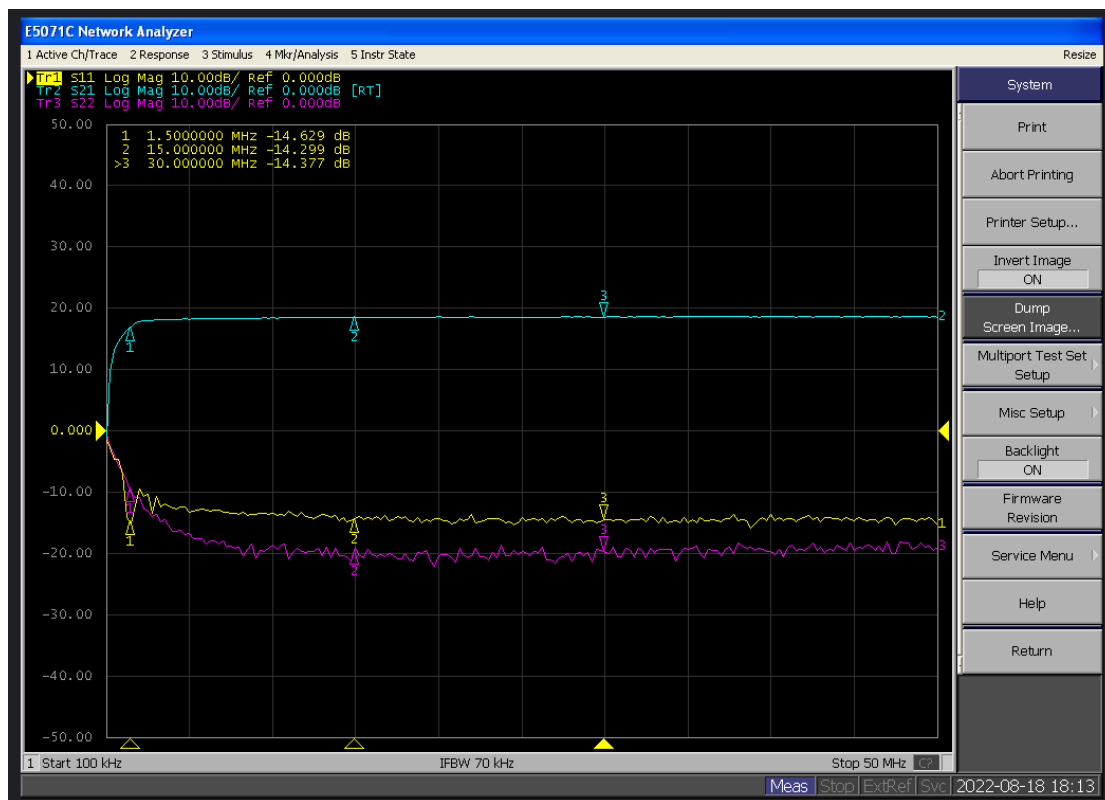
## ZDH3003 1.5-30MHz-5V 应用笔记

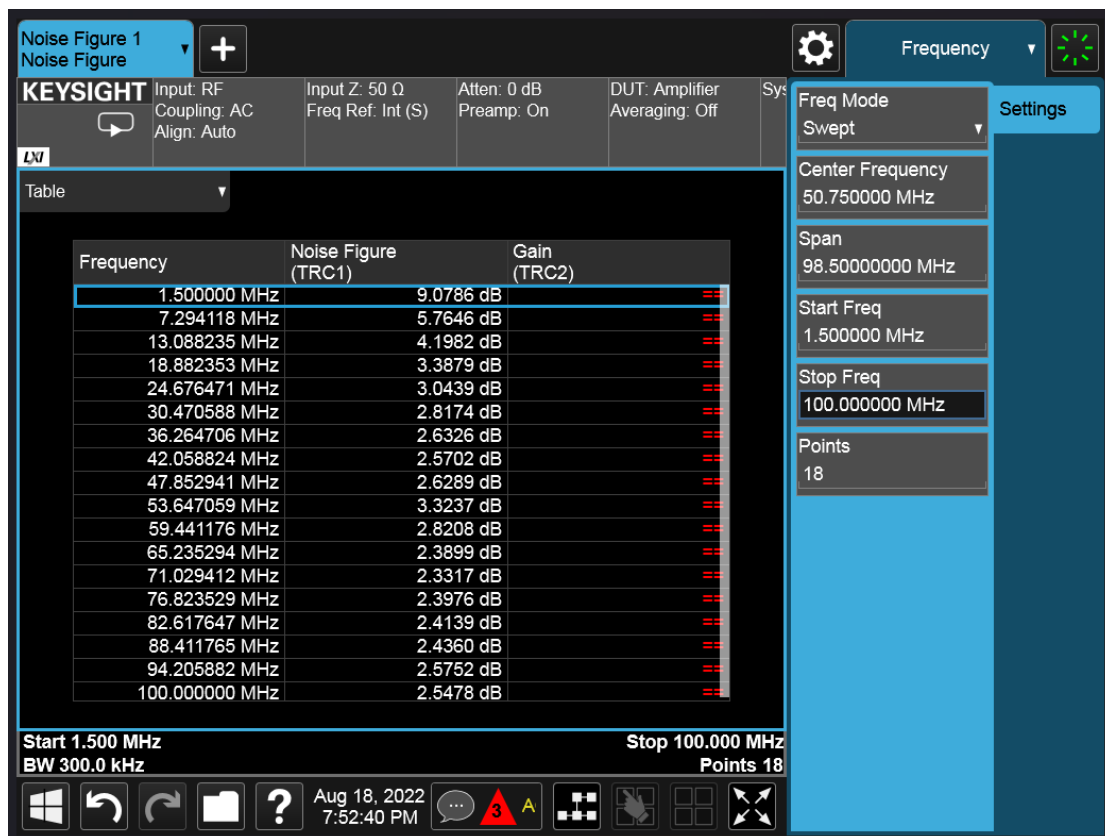
### 一、射频指标

工作频率 (Frq)	MHz	1.5M	15M	30M
增益 (S21)	dB	16.8	18.6	18.7
输入回损 (S11)	dB	-14.6	-14.3	-14.3
输出回损 (S22)	dB	-9.8	-20.5	-20.3
噪声系数 (NF)	dB	5.7	3.5	2.8
输出功率	dBm	21.3	21.7	21.6
输入功率	dBm	5	4	4
工作电压 VCC	V	5V	5V	5V
工作电流	mA	94	95	95
静态电流	mA	114	114	114

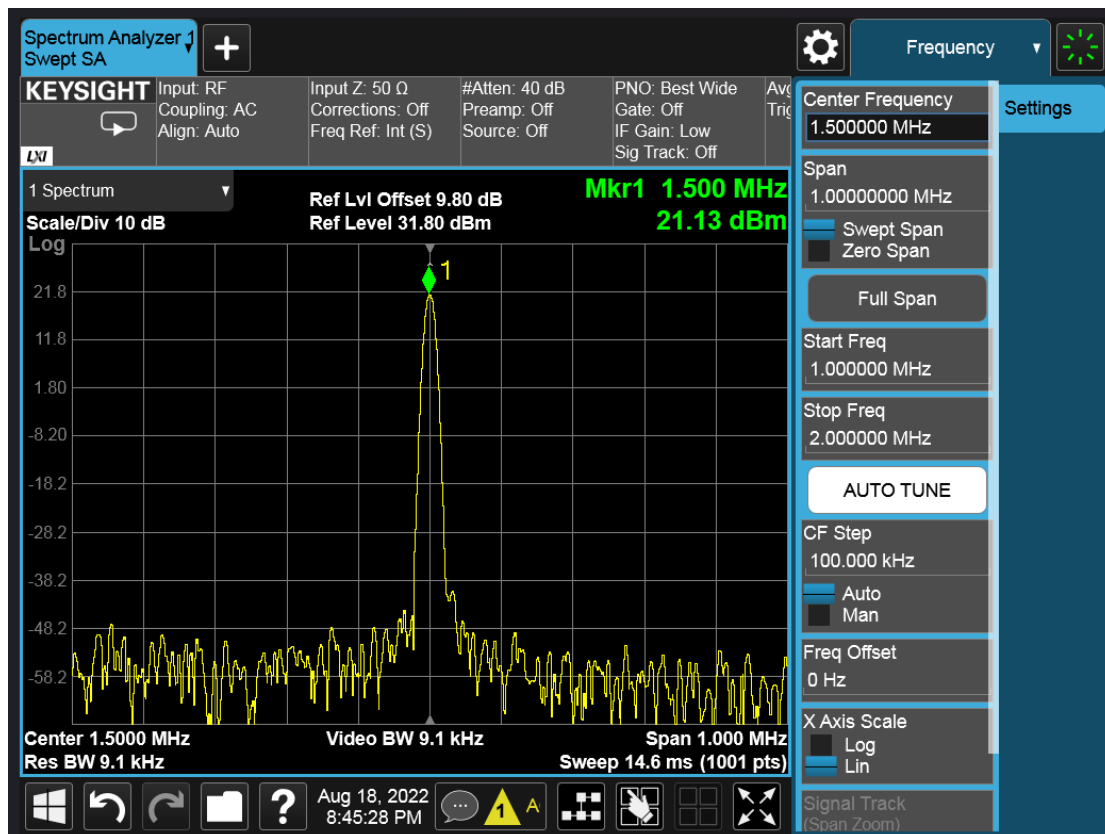
### 二、实测 S 参数图

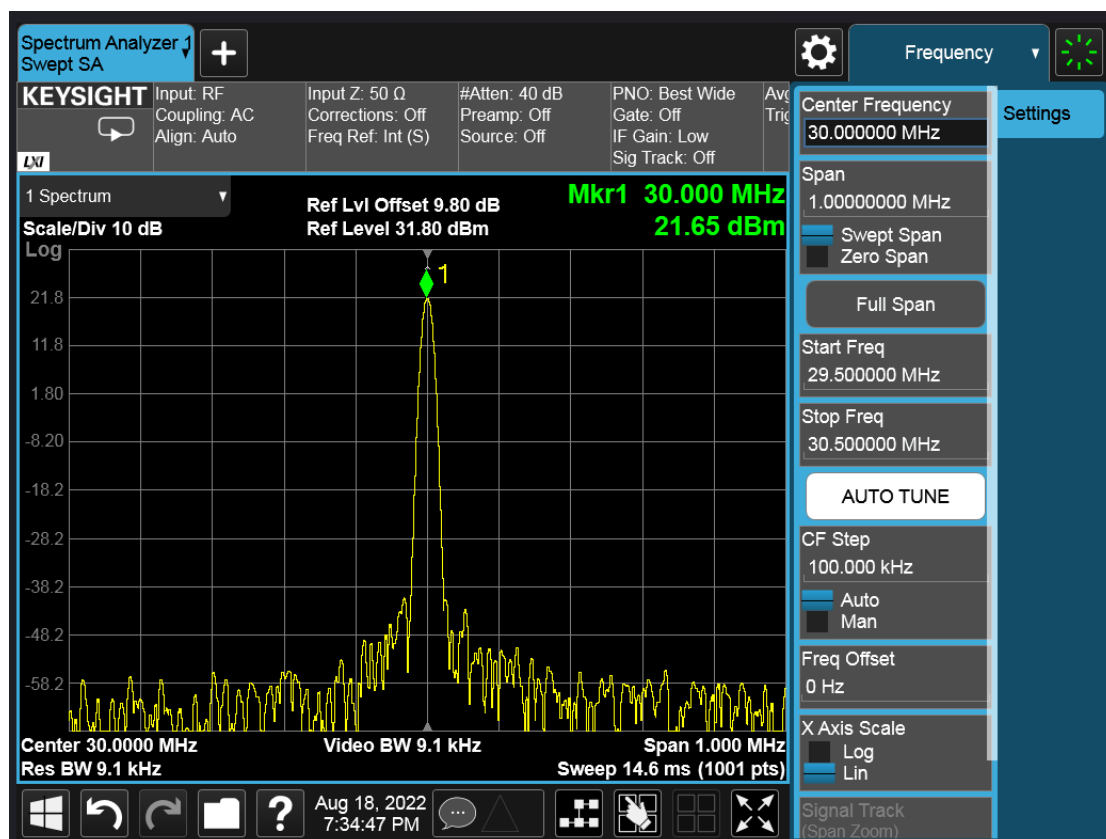
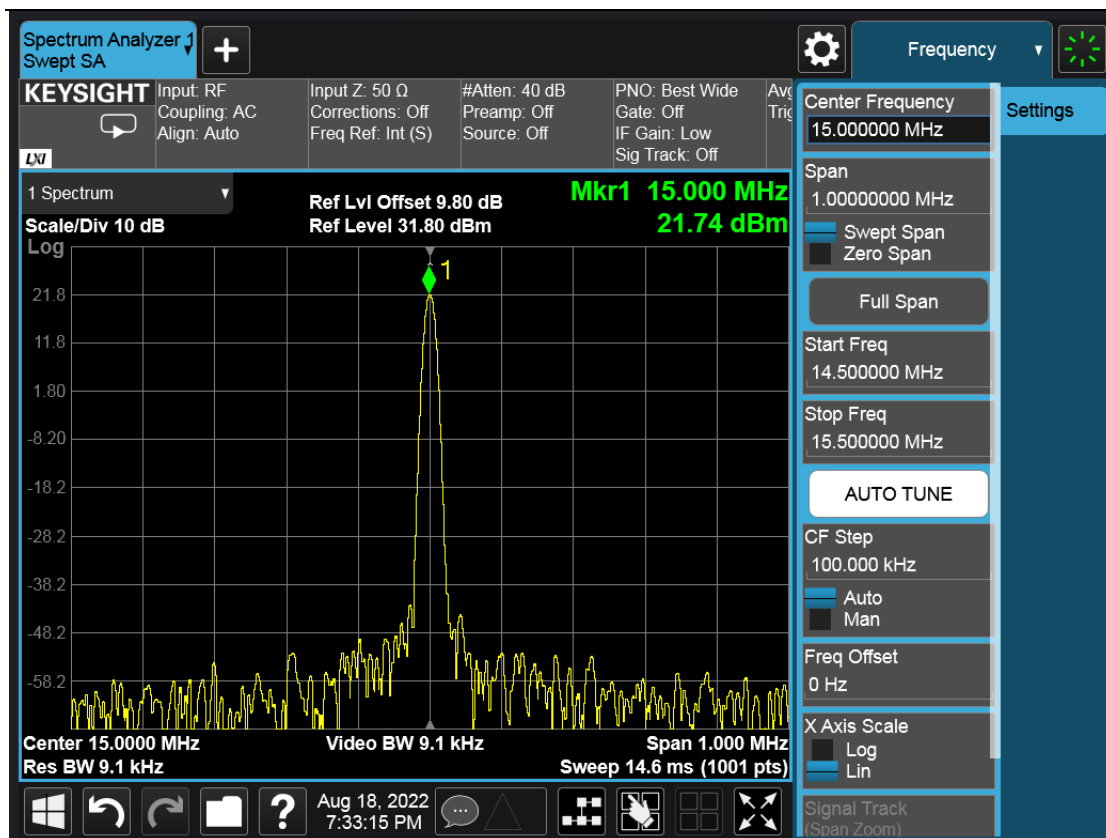




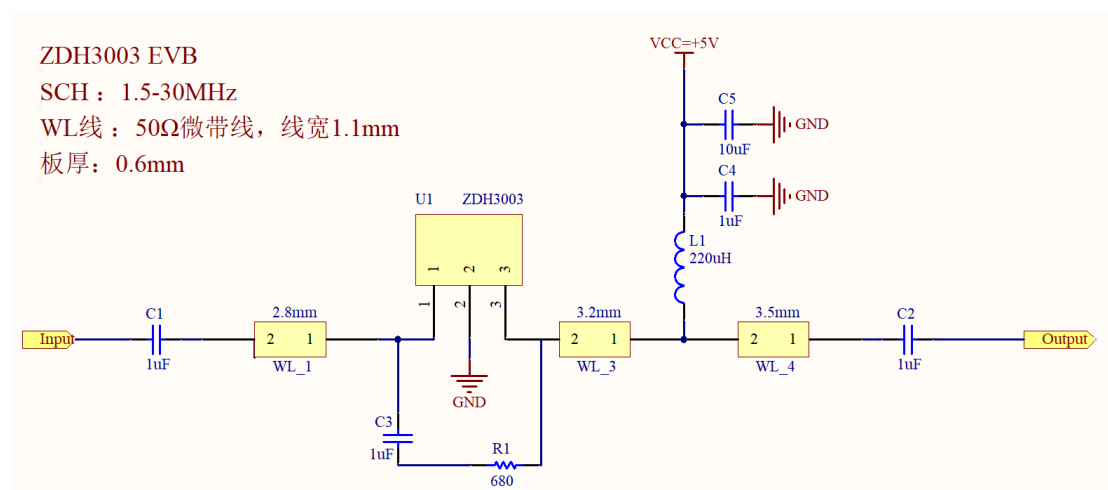


三、实测输出功率图

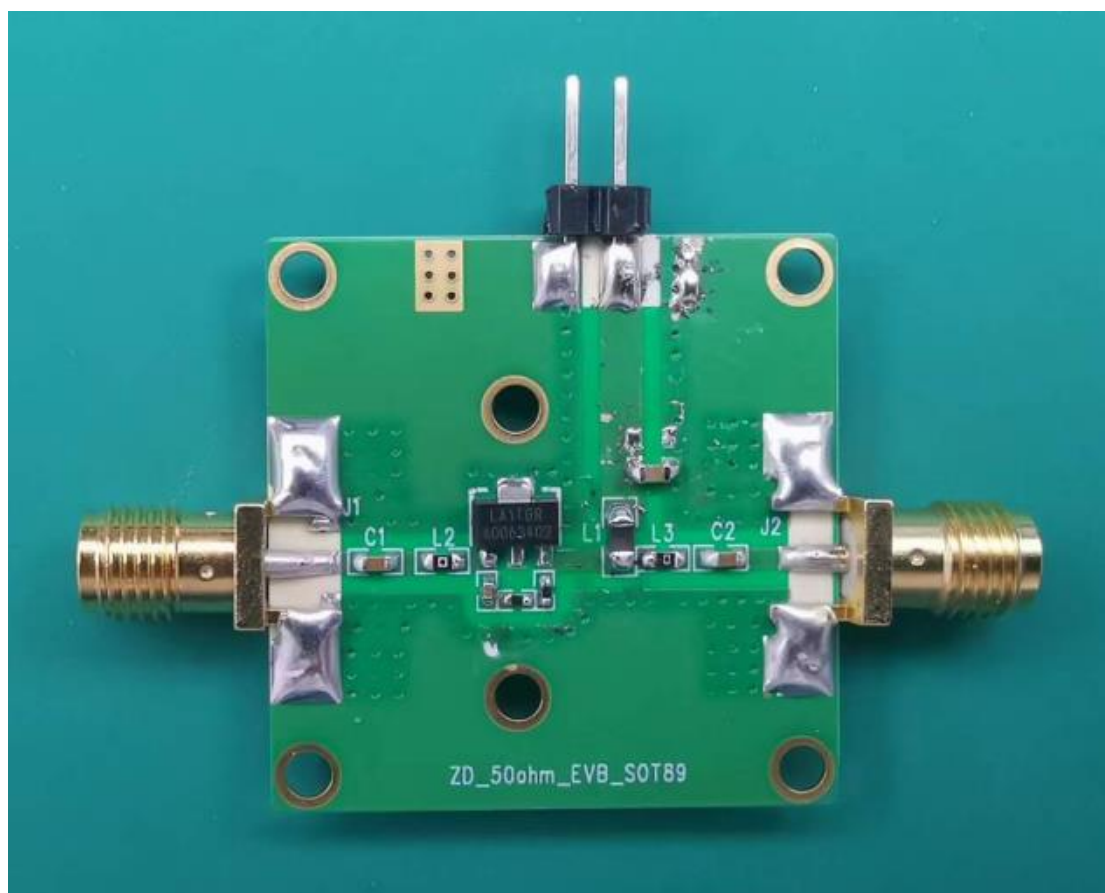




#### 四、评估板原理图



#### 五、评估板实物图



北京中电宏业科技有限公司  
技术部: 陈泽钊  
2022.8.19